

《報告》

山口県内におけるジュズイミミズ類の分布

山根美子

京都大学大学院 人間・環境学研究所 〒606-8501 京都府京都市左京区吉田二本松町

はじめに

ジュズイミミズ科 (Moniligastridae) は数珠状に連なった巨大な砂嚢を持つことが特徴の陸生大型ミミズ類である。国内からはこれまでに *Drawida* 属 9 種が知られており (Blakemore, 2003; Blakemore & Kupriyanova, 2010), 山口県からは旧萩市において *Drawida* 属の未記載種 1 種が報告されている (小林, 1940)。また, 現美祢市秋芳洞内の千町田と呼ばれる地帯の泥中から *Drawida* 属と思われる 1 個体が報告されているが, 標本の状態が悪かったため断定はされていない (Ohfuchi, 1941)。今回新たに山口県内の 3 地点で 3 種のジュズイミミズ類を採集することができたので報告する。なお, 得られた標本はいずれも筆者個人が所蔵している。

調査方法

調査は山口県下関市豊田町華山の登山道沿い斜面と山口県美祢市秋芳町の水田で行った。採集には手鋏および移植ごてを用いた。採集した個体は 10% エタノールで麻酔した後 70% エタノールで一晩固定し, 99.5% エタノールに置換して保存した。また, 京都大学の加藤真教授より, 山口県上関町宇和島で採集されたジュズイミミズのエタノール液浸標本の提供を受けた。

結果

以下, 採集地点 (緯度, 経度, 標高), 採集環境, 個体数, 採集日, 採集者名の順に示す。また, 図 1 に山口県におけるジュズイミミズ類の記録地点を示す。

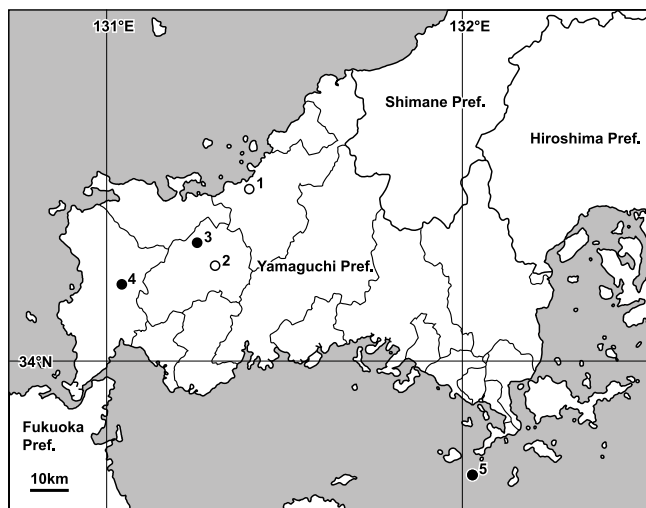


図 1. 山口県におけるジュズイミミズ類の分布
○: 過去の採集記録, (1) 旧萩市, (2) 美祢市秋芳洞。●: 本調査により新たに記録された地点, (3) 美祢市秋芳町, (4) 下関市豊田町華山, (5) 上関町宇和島。

1. *Drawida eda* Blakemore, 2010 (図 2A)

記録. 山口県美祿市秋芳町嘉万 (34°16'47.1"N, 131°15'17.4"E; Alt. 112m), 水田あぜ, 泥中, 1ex. (未成熟個体), 9Aug 2014, 山根美子.

2. *Drawida* sp. 1 (図 2B, 2D)

記録. 山口県下関市豊田町華山 (34°11'9.2"N, 131°2'39.0"E; Alt. 239m), 登山道沿い, 土壤中, 3exs. (未成熟個体), 8Aug 2014, 山根美子・山根千穂.

3. *Drawida* sp. 2 (図 2C, 2E)

記録. 山口県熊毛郡上関町宇和島 (33°44'16"N, 132°1'44"E), 照葉樹林林床, 土壤中, 2exs. (成熟個体), 31 May 2014, 加藤真.

まとめ

D. eda は 2010 年に滋賀県の水田から記載された種であるが, その後日本各地の水田や休耕田, 湿地で生息が確認されている (未発表). 本種はその生息環境から人為的拡散が容易であると考えられるため, 今後

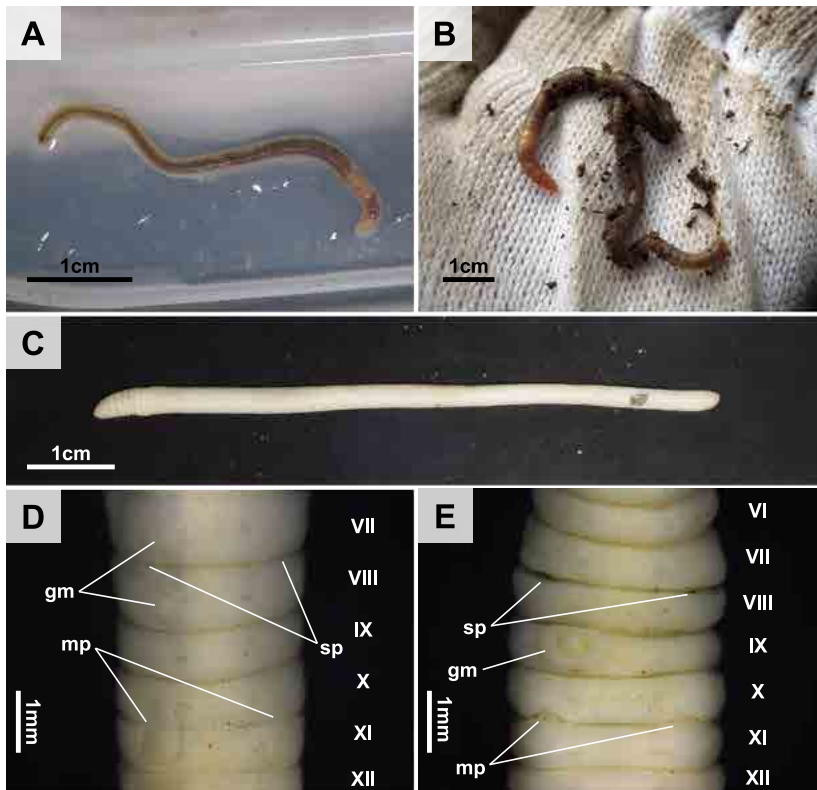


図 2. 本調査で採集されたジュズイミミズ類 (A) 秋芳町産 *Drawida eda*, 生体, (B) 華山産 *Drawida* sp. 1, 生体, (C) 宇和島産 *Drawida* sp. 2 の背面, エタノール液浸標本, (D) *Drawida* sp. 1 の第 VII-XII 体節腹面, (E) *Drawida* sp. 2 の第 VI-XII 体節腹面. sp, 受精嚢孔; gm, 性徴; mp, 雄性孔; ローマ数字, 体節番号.

山口県内におけるジュズイミミズ類の分布

各地の水田帯を調査することで記録地点が増加する可能性がある。

Drawida sp. 1 および *Drawida* sp. 2 は性徴の位置及び形状, 受精囊の形状, 輸精管膨大部の形状から既知種と区別され, 未記載種であると考えられた。国内におけるジュズイミミズ類の分類学的研究はは 80 年近く放置された状態にあり, 日本列島には未だ多くの未記載種が生息していると考えられる。

謝辞

ご自宅の敷地内での採集に快く応じて頂いた秋吉台エコ・ミュージアムの田原義寛氏, 標本を提供して下さい京都大学の加藤真教授, 採集にご協力頂いた山口市の山根千穂氏, 執筆を勧めて下さった豊田ホテルの里ミュージアムの川野敬介氏にこの場を借りて厚く御礼申し上げます。

引用文献

- Blakemore, R. J. (2003) Japanese earthworms (Annelida: Oligochaeta): a review and checklist of species. *Org. Divers. Evol.*, 3, Electr. Suppl. 11: 1–43.
- Blakemore, R. J., Kupriyanova E. K. (2010) Unraveling some Kinki worms (Annelida: Oligochaeta: Megadrili: Moniligastridae)- Part I. *Opusc. Zool. Budapest*, 41(1): 3–18.
- 小林新二郎 (1941) 四國, 中國, 近畿及中部諸地方の陸棲貧毛類に就て. *動物学雑誌*, 53(5): 258–266.
- Ohfuchi, S. (1941) The cavernicolous Oligochaeta of Japan, I. *Sci. Rep. Tohoku Imp. Univ.*, 16(3): 243–256.