

《報告》

山口県産ヒラタムシ上科について

田中伸一

〒746-0065 山口県周南市上迫町2-40

はじめに

日本産ヒラタムシ上科 Cucujoidea は22科が含まれる比較的大きな一群であるが(平野, 2010), 微小な種が多く同定が困難であるために, 山口県内におけるインベントリー調査などにおいてほとんど扱われることなかった。そのため, 害虫として認識される一部の種を除いて, 本上科に関する県内の分布状況については未解明な部分が多い。

そこで, 本稿では山口県初記録種をはじめ採集記録の報告はなされているものの疑問符付きで報告されていた種, 三好(1988)において報告されているが採集記録が記載されていない種, 山口県立山口博物館に所蔵されているものの三好(1988)に記載されていない種を整理して一覧する。

なお, 本稿では平野幸彦氏に同定して頂いた標本についてのみ報告する。

結果

調査の結果, 山口県初記録の9科21種(以下のリストの先頭に「*」を付す), 疑問符付きで報告されていた2科4種(ナミゲムクゲキスイ, クロイロムクゲキスイ, クロモンキスイ, ヒゲブトキスイ), 三好(1988)において採集記録が記載されていない1種(コクロムクゲケシキスイ), 山口県立山口博物館に所蔵されているものの三好(1988)に記載されていない1種(キベリチビケシキスイ)が確認された。

以下に確認されたすべての種を一覧する。記録としては採集個体数, 採集地, 採集日, 採集方法もしくは採集場所の詳細の順に記載した。採集者はすべて筆者なので, 採集者名は省略した。

ムクゲキスイ科 Biphylidae

*1. ムナビロムクゲキスイ *Biphyllus aequalis* (Reitter, 1889) (図 1-1)

記録. 1ex., 周南市(熊毛)烏帽子岳, 2012. 11. 21-25, 腐葉土の篩.

2. ナミゲムクゲキスイ *Biphyllus inaequalis* (Reitter, 1889) (図 1-2)

記録. 1ex., 長門市花尾山, 2013. 06. 17, 林内倒木・落枝; 1ex., 下関市豊田町狗留孫山, 2013. 05. 21, 伐採材ピーティング.

備考. 保阪(2009)において疑問符付きで報告されているが, 正式な記録はない。

*3. クロムクゲキスイ *Biphyllus kasuganus* Nakane, 1988 (図 1-3)

記録. 1ex., 下関市豊田町狗留孫山, 2013. 05. 21, 伐採材ピーティング.

*4. ヨツモンムクゲキスイ *Biphyllus oshimanus* Nakane, 1988 (図 1-4)

記録. 1ex., 山口市徳地野谷大原湖愛鳥林, 2012. 09. 07, 落枝ピーティング; 1ex., 下関市豊田町華山, 2012. 08. 04, 林内倒木..

5. クリイロムクゲキスイ *Biphylus throscooides* (Wollaston, 1873) (図 1-5)

記録. 1ex., 山口市阿東徳佐上, 2013.05.30, 落枝ビーティング; 1ex. 山口市阿東徳佐上, 2013.06.14, 落枝ビーティング.

備考. 保阪 (2009) において疑問符付きで報告されているが, 正式な記録はない.

オオキノコムシ科 Erotylidae

オオキノコムシ亜科 Erotylinae

*6. ヒゴノムネビロオオキノコ *Microsternus higoni* Lewis, 1887 (図 1-6)

記録. 1ex., 岩国市錦町寂地林道, 2013.06.07, 倒木.

ネスイムシ科 Monotomidae

デオネスイ亜科 Monotominae

*7. ニセデオネスイ *Europs (Monotopion) ferrugineum* Reitter, 1884 (図 1-7)

記録. 1ex., 山口市阿東徳佐上, 2013.06.14, 落枝ビーティング.

*8. オバケデオネスイ *Mimemodes monstrosus* (Reitter, 1874) (図 1-8)

記録. 1ex., 美祿市美東町秋吉台長者ヶ森, 2012.09.24-29, 腐葉土の篩.

ホソヒラタムシ科 Silvanidae

*9. ニセミツモンセマルヒラタムシ *Psammoecus* sp. 4 (図 1-9)

記録. 1ex., 山口市徳地長者ヶ原, 2013.04.16, カエデスウィーピング; 1ex., 山口市阿東徳佐上, 2013.05.30, 落枝ビーティング.

キシイムシ科 Cryptophagidae

キシイムシ亜科 Cryptophaginae

10. クロモンキシイ *Cryptophagus decoratus* Reitter, 1874 (図 1-10)

記録. 1ex., 大島郡周防大島町 (大島) 源明峠, 2012.11.03-08, 腐葉土の篩; 1ex., 周南市 (熊毛) 烏帽子岳, 2012.11.21-25, 腐葉土の篩; 1ex., 周南市 (福川) 若山, 2012.11.16-20, 腐葉土の篩.

備考. 田中・伴 (2006) において仮同定として報告されているが, 正式な採集記録はない.

11. ヒゲブトキシイ *Cryptophagus latangulus* Reitter, 1889 (図 1-11)

記録. 1ex., 山口市徳地野谷大原湖愛鳥林, 2013.04.16, ビーティング.

備考. 田中・伴 (2006) において仮同定として報告されているが, 正式な採集記録はない.

*12. カワリキシイ *Cryptophagus varians* Grouvelle, 1919 (図 1-12)

記録. 1ex., 大島郡周防大島町 (大島) 源明峠, 2012.11.03, 落枝ビーティング; 1ex., 周南市 (熊毛) 烏帽子岳, 2012.11.21-25, 腐葉土の篩.

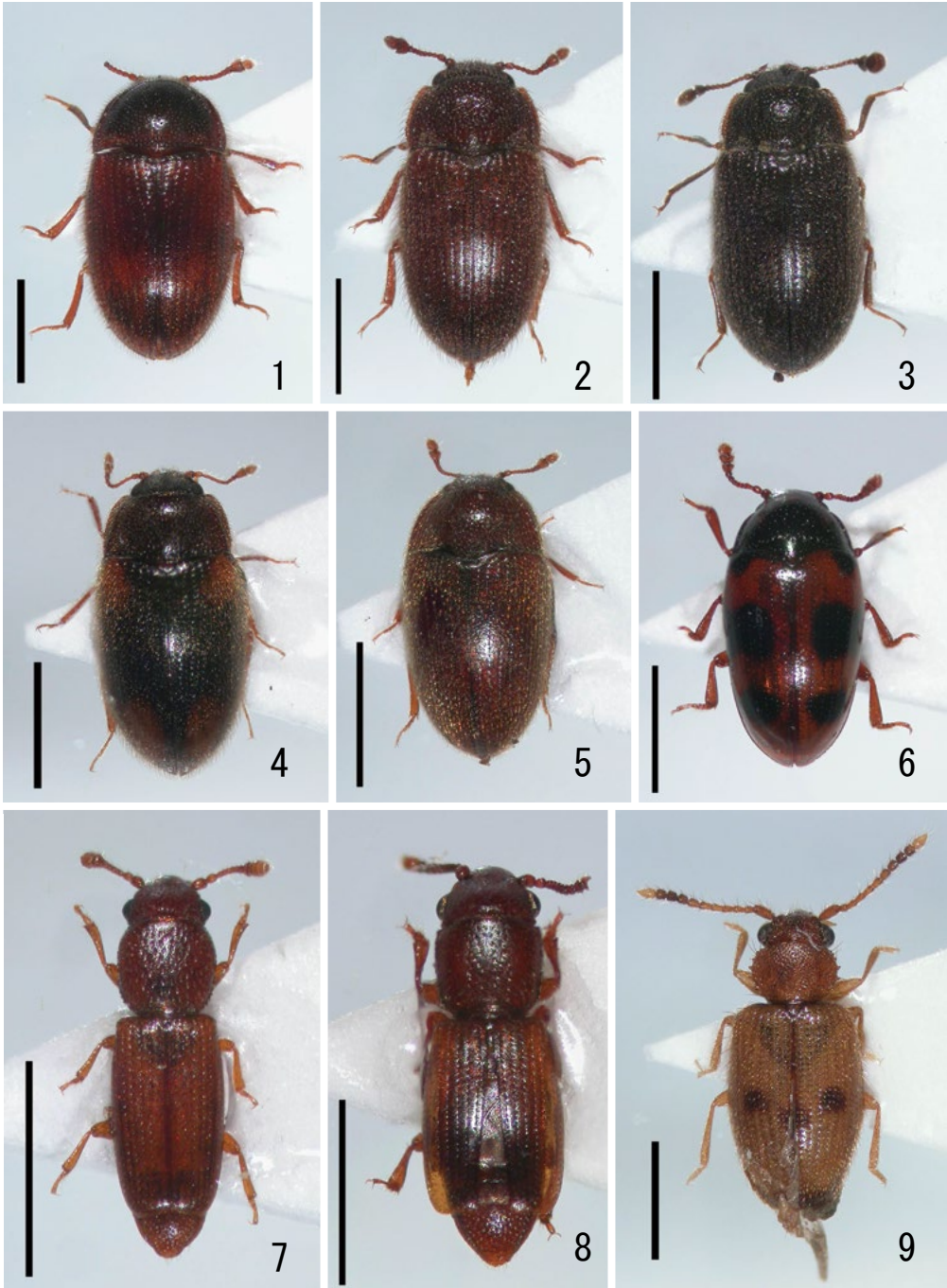


図1. 山口県で採集したヒラタムシ上科 (1)

1 ムナビロムクゲキスイ； 2 ナミゲムクゲキスイ； 3 クロムクゲキスイ； 4 ヨツモンムクゲキスイ；
5 クリロムクゲキスイ； 6 ヒゴノムネビロオオキノコ； 7 ニセデオネスイ； 8 オバケデオネスイ；
9 ニセミツモンセマルヒラタムシ ※スケールは 1mm.

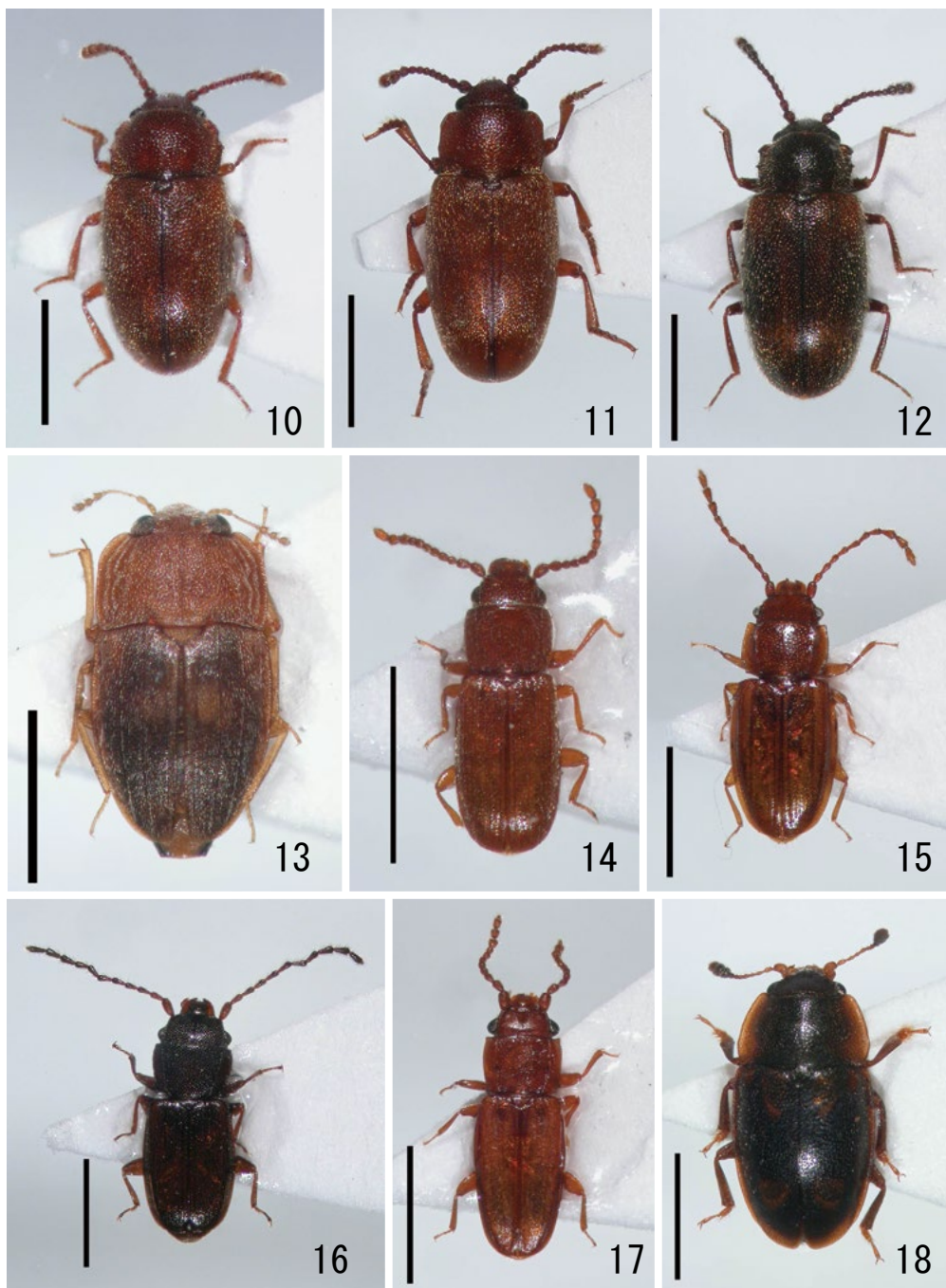


図 1. 山口県で採集したヒラタムシ上科 (2)

10 クロモンクスイ； 11 ヒゲブトクスイ； 12 カワリクスイ； 13 キウチミジンクスイ； 14 カクムネチビヒラタムシ； 15 ルイスチビヒラタムシ； 16 クロケブカチビヒラタムシ； 17 ヒゲブトチビヒラタムシ； 18 *Epuraea carpathia* Reitter ※スケールは 1mm.

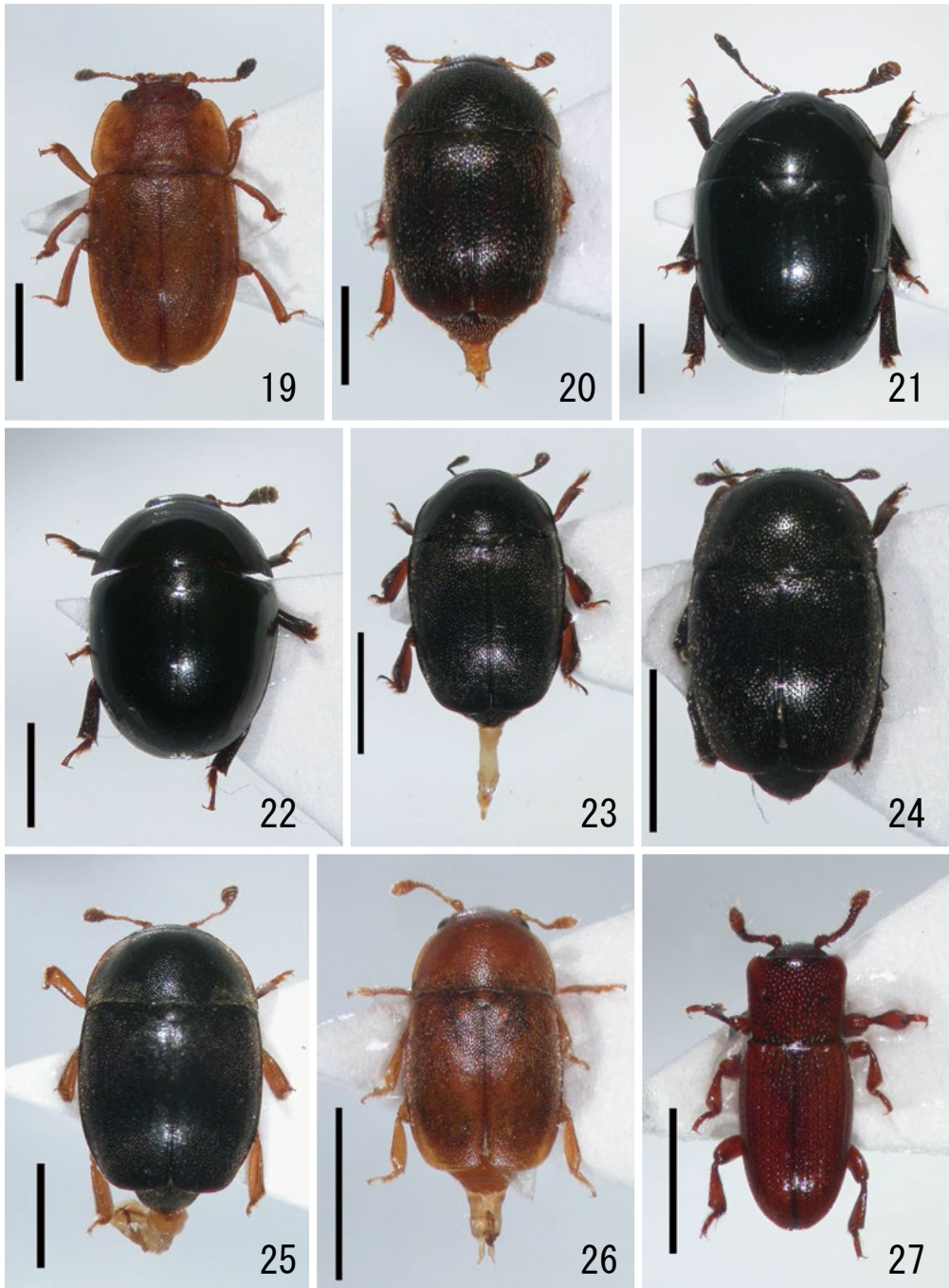


図 1. 山口県で採集したヒラタムシ上科 (3)

19 ムナクボヒラタケシキスイ； 20 コクロムクゲケシキスイ； 21 ニセクロマルケシキスイ； 22 マルマルケシキスイ； 23 オドリコソウチビケシキスイ； 24 トゲナシホソチビケシキスイ； 25 キベリチビケシキスイ； 26 ヒゲナガチビケシキスイ； 27 アシプトカクホソカタムシ ※スケールは1mm.

ミジンクスイムシ科 Propalticidae

- *13. キウチミジンクスイ *Proplaticus kiuchii* Sasaji, 1971 (図 1-13)

記録. 2exs., 長門市花尾山, 2013.06.17, 林内倒木・落枝.

チビヒラタムシ科 Laemophloeidae

- *14. カクムネチビヒラタムシ *Cryptolestes pusillus* (Schonherr, 1817) (図 1-14)

記録. 1ex., 周南市(福川)上迫町, 2013.06.17, 自宅机の上.

- *15. ルイスチビヒラタムシ *Notolaemus lewisi* (Reitter, 1889) (図 1-15)

記録. 1ex., 長門市花尾山, 2013.06.17, 林内倒木・落枝.

- *16. クロケブカチビヒラタムシ *Notolaemus* sp.1 (図 1-16)

記録. 1ex., 山口市阿東徳佐上, 2013.05.15, 落枝ビーティング; 1ex., 山口市阿東徳佐上, 2013.05.30, 落
ビーティング.

- *17. ヒゲブトチビヒラタムシ *Placonotus* sp.2 (図 1-17)

記録. 1ex., 山口市阿東徳佐上, 2013.06.05, 落枝ビーティング; 1ex., 長門市花尾山, 2013.06.17, 林内倒木・落
枝.

ケシクスイ科 Nitidulidae

ヒラタケシクスイ亜科 Eपुरaeinae

- *18. 和名不詳 *Eपुरaea carpathia* Reitter (図 1-18)

記録. 1ex., 山口市阿東十種ヶ峰, 2013.10.20, 枯葉ビーティング.

- *19. ムナクボヒラタケシクスイ *Eपुरaea (Eपुरaea) foveicollis* Reitter, 1873 (図 1-19)

記録. 1ex., 下関市豊田町華山, 2013.06.12, 林内倒木・落枝.

ケシクスイ亜科 Nitidulinae

20. コクロムクゲケシクスイ *Aethina inconspicua* Nakane, 1963 (図 1-20)

記録. 1ex., 岩国市錦町寂地山, 2013.06.07, ビーティング.

備考. 三好(1988)にリストされているが採集記録の記載が無い.

- *21. ニセクロマルケシクスイ *Cylloides dubius* (Reitter, 1877) (図 1-21)

記録. 1ex., 岩国市錦町寂地山, 2013.06.07, ブナ倒木キノコ.

- *22. マルマルケシクスイ *Cylloides semiglobosus* (Reitter, 1884) (図 1-22)

記録. 1ex., 岩国市錦町寂地山, 2012.08.08, 倒木.

チビケシクスイ亜科 Meligethinae

- *23. オドリコソウチビケシクスイ *Meligethes (Meligethes) morosus* Erichson, 1845 (図 1-23)

記録. 2exs., 周南市(福川)皿山, 2013.04.15, オドリコソウビーティング.

山口県産ヒラタムシ上科について

*24. トゲナシホソチビケシキスイ *Meligethes (Meligethes) turbidescens* Easton, 1957 (図 1-24)

記録. 1ex., 美祢市美東町秋吉台長者ヶ森付近, 2012.09.24, ビーチング.

25. キベリチビケシキスイ *Meligethes (Meligethes) violaceus* Reitter, 1873 (図 1-25)

記録. 1ex., 山口市徳地林道四氏線入口付近, 2013.04.22, カエデスウィーピング.

備考. 山口県立山口博物館の所蔵標本には登録されているが記録は未発表. 三好 (1988) にはリストされていない.

*26. ヒゲナガチビケシキスイ *Pria tokarensis* Nakane, 1959 (図 1-26)

記録. 1ex., 周南市 (福川) 皿山町, 2013.05.05, シュロの花.

カクホソカタムシ科 Cerylonidae

カクホソカタムシ亜科 Ceryloninae

*27. アシプトカクホソカタムシ *Philothermopsis crassipes* (Sharp, 1885) (図 1-27)

記録. 1ex., 岩国市錦町寂地峡, 2012.05.11, クリ立枯スプレーイング.

まとめ

本稿では山口県産のヒラタムシ上科について 9 科 27 種を報告することができた. 山口県ではこの一群に関する調査がほとんど行われていない. そのため, 本稿が県内におけるこの一群の基礎的な資料となり, 調査の進展に寄与してくれれば幸いである.

謝 辞

平野幸彦氏に標本の同定をお願いした. 誌上を借りて厚くお御礼申し上げる.

参考文献

平野幸彦 (2009) 「日本産ヒラタムシ上科図説 第 1 巻」 63pp., 昆虫文献六本脚, 東京.

平野幸彦 (2010) 「日本産ヒラタムシ上科図説 第 2 巻」 61pp., 昆虫文献六本脚, 東京.

保阪健市 (2009) 2008 年に FIT で採集した華山のコウチュウ類. 山口のむし, (8): 64-70.

三好和雄 (1988) 「山口県の昆虫」: 154-158p., 山口県立山口博物館, 山口.

田中 馨・伴 一利 (2006) 屋代島 (周防大島) のコウチュウ目録. 山口のむし, (5): 31-42.

※原稿投稿後に以下の種が確認されたので追加する.

オオキノコムシ科 Erotylidae

オオキノコムシ亜科 Erotylinae

キリシマチビオオキノコ *Aporotritoma kirishimensis* (Araki, 1943)

記録. 1ex., 周南市 (鹿野) 長野山, 2013.08.07., 秋田勝己氏同定 (山口県初記録)